

## **ORGANOGRAMA DO SAMAE**

### **AREA ADMINISTRATIVA**

#### **CARGOS COMISSIONADOS**

- I - DIRETOR GERAL
- a) ASSESSOR DA DIREÇÃO GERAL

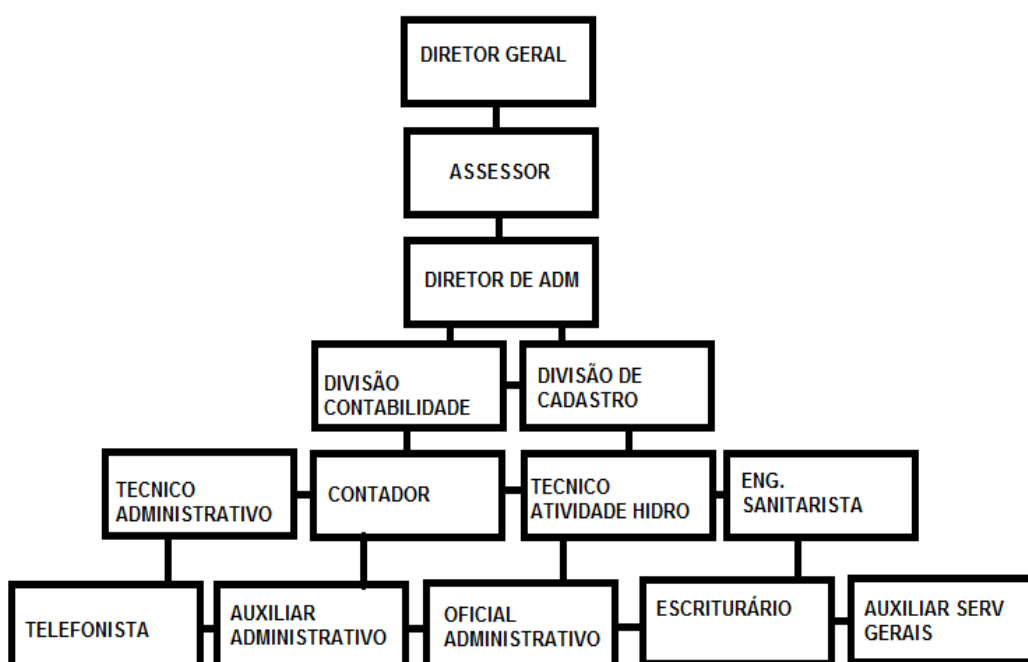
#### II – DIRETORIA DE ADMINISTRAÇÃO

- a) DIVISÃO DE CONTABILIDADE
- b) DIVISÃO DE CADASTRO

#### **CARGOS EFETIVOS**

1	CONTADOR
2	ENGENHEIRO SANITARISTA
3	TECNICO EM ATIVIDADES HIDROGRAFICAS
4	TECNICO ADMINISTRATIVO
5	OFICIAL ADMINISTRATIVO
6	ESCRITURÁRIO
7	AUXILIAR ADMINISTRATIVO
8	TELEFONISTA
9	AUXILIAR DE SERVIÇOS GERAIS

## **ORGANOGRAMA DO SAMAE**



## **ORGANOGRAMA DO SAMAE**

## **AREA TECNICA**

### **CARGO COMISSIONADO**

III - DIRETORIA DE OPERACIONAL

a) Divisão operacional de redes

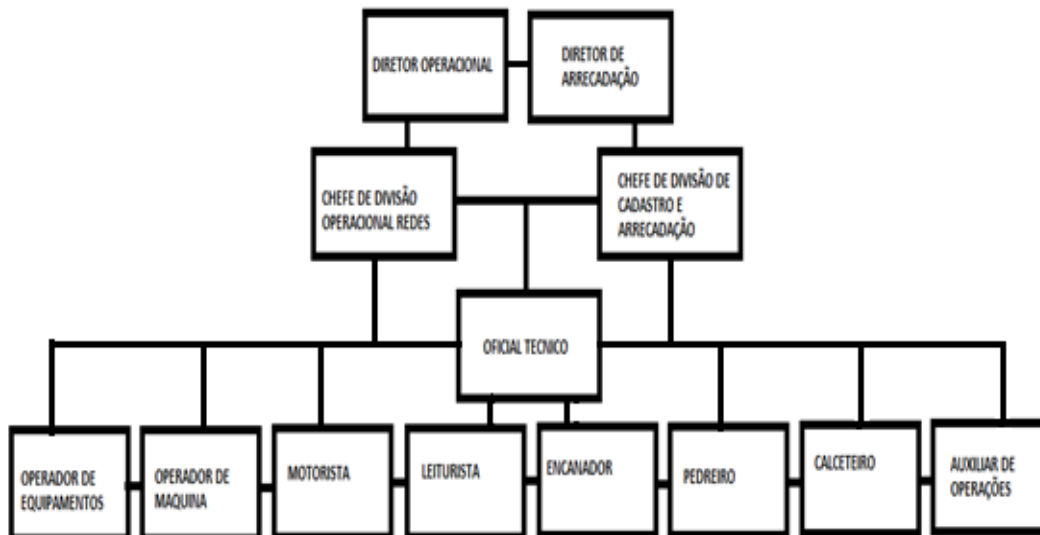
IV – DIRETORIA DE ARRECADAÇÃO

b) Divisão de cadastro e arrecadação

### **CARGOS EFETIVOS**

1	OFICIAL TECNICO
2	LEITURISTA
3	MOTORISTA
4	OPERADOR DE MAQUINA
5	OPERADOR DE EQUIPAMENTOS
6	ENCANADOR
7	CALCETEIRO
8	PEDREIRO
9	AUXILIAR DE OPERAÇÕES

### **ORGANOGRAMA DO SAMAE**



**OCUPAÇÃO DOS GARGO NO SAMAE DE GOVERNADOR CELSO RAMOS**

	<b>Descrição</b>	<b>Tipo</b>	<b>Total</b>	<b>Ocupado</b>	<b>Vagos</b>
1	DIRETOR GERAL	Comissionado	1	1	
2	ASSESSOR DA DIREÇÃO GERAL	Comissionado	1	1	
3	DIRETOR DE ADMINISTRAÇÃO	Comissionado	1	1	
4	CHEFE DE DIVISÃO DE CONTABILIDADE	Comissionado	1	1	
5	CHEFE DE DIVISÃO DE CADASTRO	Comissionado	1	1	
6	CONTADOR	Efetivo	1	1 concursado	
7	ENGENHEIRO SANITARISTA	Efetivo	1	1 concursado	
8	TECNICO EM ATIVIDADES HIDROGRAFICAS	Efetivo	1	0	1
9	TECNICO ADMINISTRATIVO	Efetivo	1	0	1
10	OFICIAL ADMINISTRATIVO	Efetivo	2	2 concursado	
11	ESCRITURÁRIO	Efetivo	4	1 concursado 2 ACT	1
12	AUXILIAR ADMINISTRATIVO	Efetivo	1	1 concursado	
13	TELEFONISTA	Efetivo	2	2 concursado	
14	AUXILIAR DE SERVIÇOS GERAIS	Efetivo	2	2 concursado	
	<b>TOTAL</b>		<b>20</b>	<b>17</b>	<b>3</b>

\*CONCURSADO: COMCURSO PUBLICO DO SAMAE ANO 2003

\* ACT - CONTRATO DE 2 ANOS: PROCESSO SELETIVO 2013

- **RESUMO: 10 CONCURSADOS + 2 CONTRATADOS (ACT) + 5 COMISSIONADO= 17 FUNCIONÁRIOS**

	<b>Descrição</b>	<b>Tipo</b>	<b>Total</b>	<b>Ocupado</b>	<b>Vagos</b>
1	DIRETOR OPERACIONAL	Comissionado	1	1	0
2	DIRETOR DE ARRECAÇÃO	Comissionado	1	1	0
3	CHEFE DE DIVISÃO DE REDES	Comissionado	1	1	0
4	CHEFE DE DIVISÃO DE CADASTRO	Comissionado	1	0	1
5	OFICIAL TECNICO	Efetivo	1	1 concursado	0
6	LEITURISTA	Efetivo	7	5 concursado	2
7	MOTORISTA	Efetivo	2	1 concursado 1 ACT	0
8	OPERADOR DE MAQUINA	Efetivo	1	1 concursado	0
9	OPERADOR DE EQUIPAMENTOS	Efetivo	4	1 ACT	3
10	ENCANADOR	Efetivo	9	5 concursado 3 ACT	1
11	CALCETEIRO	Efetivo	1	1 concursado	0
12	PEDREIRO	Efetivo	1	1 concursado	0
13	AUXILIAR DE OPERAÇÕES	Efetivo	7	4 ACT	3
	<b>TOTAL</b>		<b>37</b>	<b>27</b>	<b>10</b>

\*CONCURSADO: COMCURSO PUBLICO DO SAMAE ANO 2003

\*ACT – CONTRATO DE 2 ANOS PROCESSO SELETIVO 2013

- **RESUMO: 15 CONCURSADOS + 9 CONTRATADOS(ACT) + 3 COMISSIONADO = 27 FUNCIONÁRIOS**
- **TOTAL GERAL AREA TECNICA E ADMINISTRATIVA:  
25 CONCURSADOS + 11 ACT + 8 COMISSIONADOS = 44 FUNCIONÁRIOS + 3 ESTAGIÁRIOS= 47 FUNCIONÁRIOS**